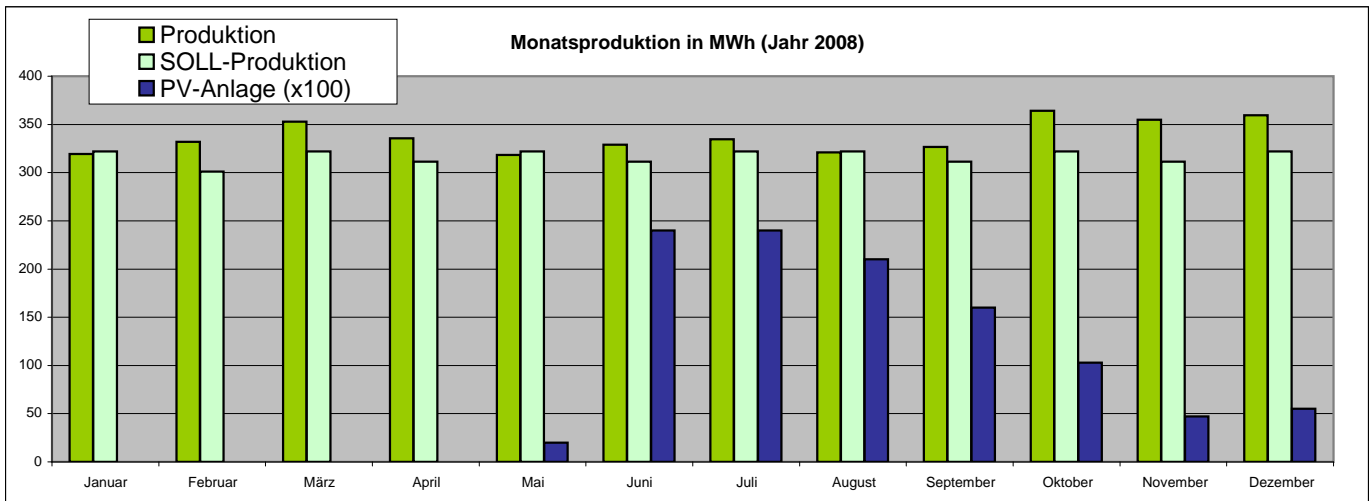


| Betriebsdaten der Anlage | Bem. | Dezember 2008 | Sollwerte lt. Prospekt | Soll/Ist in % |
|---------------------------------|------|------------------------|------------------------|---------------|
| Stromerzeugung | | 359,4 MWh | 321,9 MWh | 111,7 % |
| Externe Wärmenutzung | (1) | 167,5 MWh | 169,4 MWh | 98,9 % |
| durchschn. el. Leistung | | 483,1 kW | 432,6 kW | 111,7 % |
| Auslastung | (2) | 96,6 % | 86,5 % | 111,7 % |
| Tagesinput ca. Gülle | (3) | 13,5 to | 16,4 to | 82,4 % |
| Silage | (4) | 20,3 to | 19,7 to | 102,9 % |
| Gaserzeugung ca. | | 162.000 m ³ | 144.689 m ³ | 112,0 % |
| durchschnittl. Methangehalt ca. | (5) | 52,0 % | 54,7 % | 95,1 % |
| Energieinhalt Biogas+Zündöl | | 907,6 MWh | 828,5 MWh | 109,6 % |
| Wirkungsgrad BHKW ca. | | 40,1 % | 38,8 % | 103,3 % |

| Jahresübersicht | Stromerzeugung | Sollwerte lt. Prospekt | Soll/Ist in % |
|------------------------|-----------------|------------------------|----------------|
| Januar | 320 MWh | 322 MWh | 99,3 % |
| Februar | 332 MWh | 301 MWh | 110,3 % |
| März | 353 MWh | 322 MWh | 109,7 % |
| April | 336 MWh | 311 MWh | 107,7 % |
| Mai | 319 MWh | 322 MWh | 99,0 % |
| Juni | 329 MWh | 311 MWh | 105,6 % |
| Juli | 335 MWh | 322 MWh | 104,0 % |
| August | 321 MWh | 322 MWh | 99,7 % |
| September | 327 MWh | 311 MWh | 104,9 % |
| Oktober | 364 MWh | 322 MWh | 113,2 % |
| November | 355 MWh | 311 MWh | 114,0 % |
| Dezember | 359 MWh | 322 MWh | 111,7 % |
| Summe Jahr 2008 | 4048 MWh | 3800 MWh | 106,6 % |

Bemerkungen und Vorkommnisse:



Bemerkungen:

- (1) Wärmemenge, die ausserhalb der Anlage genutzt wird. Wichtig für die Berechnung des KWK-Bonus lt. EEG
- (2) Berechnet als Quotient aus der durchschnittl. Leistung und der Nennleistung von 500 kW
- (3) Hier können sich zeitweise starke Differenzen zur Prospektangabe ergeben, da Gülle in Abhängigkeit von Anfall und Prozessführung eingesetzt wird und relativ wenig zur Energieproduktion beiträgt
- (4) Prospektangabe (Frischmasse) wurde zur besseren Vergleichbarkeit auf eine entsprechende Silagemenge umgerechnet. Deutliche Abweichungen ergeben sich darüber hinaus auf Grund unterschiedlicher Stoffeigenschaften. Die Zugabemenge an Festmist wird hier mit 1/3 der tatsächlichen Menge eingerechnet, Energiepflanzen silage wie verwoogen.
- (5) Angaben von Methangehalt und Gasmenge erfolgt nach der Luftzugabe zur Entschwefelung (Verdünnungseffekt); Die im Fermenter produzierte (mit Prognosewerten zu vergleichende) Qualität liegt ca. 2 Prozentpunkte höher bei ca. 3-5% weniger Gasvolumen.