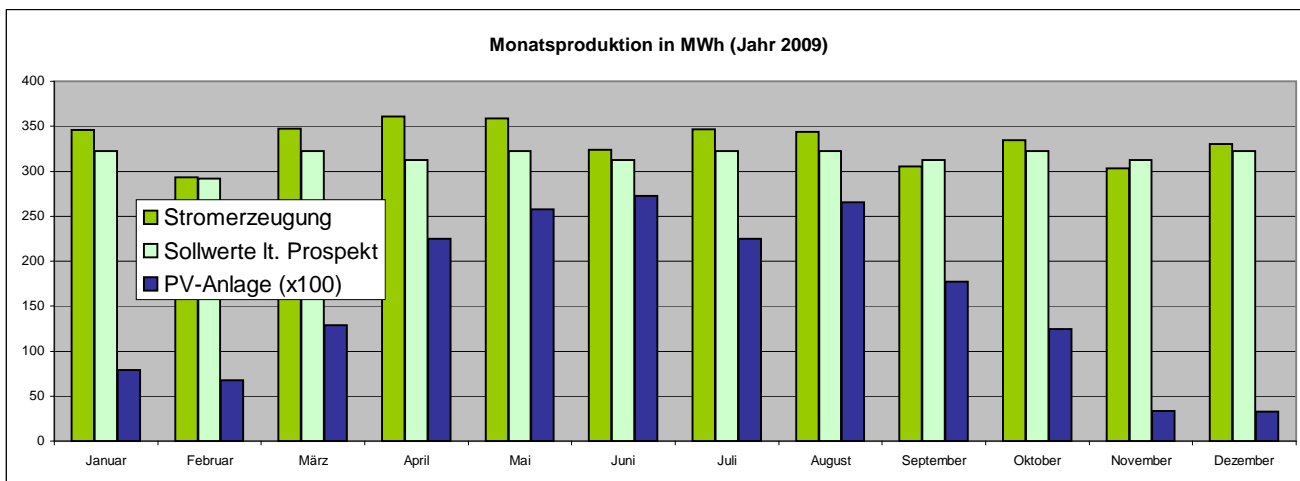


| Betriebsdaten der Anlage        | Bem. | Dezember 2009          | Sollwerte lt. Prospekt | Soll/Ist in % |
|---------------------------------|------|------------------------|------------------------|---------------|
| Stromerzeugung                  |      | 330,4 MWh              | 322,7 MWh              | 102,4 %       |
| Externe Wärmenutzung            | (1)  | 172,0 MWh              | 169,9 MWh              | 101,3 %       |
| durchschn. el. Leistung         |      | 444,1 kW               | 433,8 kW               | 102,4 %       |
| Auslastung                      | (2)  | 83,8 %                 | 86,8 %                 | 96,6 %        |
| Tagesinput ca. Gülle            | (3)  | 30,5 to                | 16,4 to                | 185,2 %       |
| Silage                          | (4)  | 25,5 to                | 19,7 to                | 129,3 %       |
| Gaserzeugung ca.                |      | 139.000 m <sup>3</sup> | 145.086 m <sup>3</sup> | 95,8 %        |
| durchschnittl. Methangehalt ca. | (5)  | 57,0 %                 | 54,7 %                 | 104,2 %       |
| Energieinhalt Biogas+Zündöl     |      | 865,3 MWh              | 830,7 MWh              | 104,2 %       |
| Wirkungsgrad BHKW ca.           |      | 38,7 %                 | 38,9 %                 | 99,6 %        |

| Jahresübersicht        | Stromerzeugung  | Sollwerte lt. Prospekt | Soll/Ist in %  |
|------------------------|-----------------|------------------------|----------------|
| Januar                 | 346 MWh         | 323 MWh                | 107,3 %        |
| Februar                | 293 MWh         | 292 MWh                | 100,5 %        |
| März                   | 348 MWh         | 323 MWh                | 107,7 %        |
| April                  | 361 MWh         | 312 MWh                | 115,6 %        |
| Mai                    | 359 MWh         | 323 MWh                | 111,2 %        |
| Juni                   | 324 MWh         | 312 MWh                | 103,6 %        |
| Juli                   | 347 MWh         | 323 MWh                | 107,4 %        |
| August                 | 344 MWh         | 323 MWh                | 106,4 %        |
| September              | 306 MWh         | 312 MWh                | 97,8 %         |
| Oktober                | 335 MWh         | 323 MWh                | 103,6 %        |
| November               | 303 MWh         | 312 MWh                | 97,1 %         |
| Dezember               | 330 MWh         | 323 MWh                | 102,4 %        |
| <b>Summe Jahr 2009</b> | <b>3994 MWh</b> | <b>3800 MWh</b>        | <b>105,1 %</b> |

### Bemerkungen und Vorkommnisse:

Eine Verstopfung der Gasleitung mit übergelaufenem Gärsubstrat sorgte für Ertragsminderungen; Zeitgleich starker Frost erschwerte bzw. verzögerte die Reinigung zusätzlich.



### Bemerkungen:

- (1) Wärmemenge, die ausserhalb der Anlage genutzt wird. Wichtig für die Berechnung des KWK-Bonus lt. EEG
- (2) Berechnet als Quotient aus der durchschnittl. Leistung und der Nennleistung von 530 kW
- (3) Hier können sich zeitweise starke Differenzen zur Prospektangabe ergeben, da Gülle in Abhängigkeit von Anfall und Prozessführung eingesetzt wird und relativ wenig zur Energieproduktion beiträgt
- (4) Prospektangabe (Frishmasse) wurde zur besseren Vergleichbarkeit auf eine entsprechende Silagemenge umgerechnet. Deutliche Abweichungen ergeben sich darüber hinaus auf Grund unterschiedlicher Stoffeigenschaften. Die Zugabemenge an Festmist wird hier mit 1/3 der tatsächlichen Menge eingerechnet, Energiepflanzensilage wie verwogen.
- (5) Angaben von Methangehalt und Gasmenge erfolgt nach der Luftzugabe zur Entschwefelung (Verdünnungseffekt); Die im Fermenter produzierte (mit Prognosewerten zu vergleichende) Qualität liegt ca. 2 Prozentpunkte höher bei ca. 3-5% weniger Gasvolumen.