

# Monatsbericht Biogasanlage Markushof

Januar 2011

Tage: 31

Gaserzeugung....	Bem.	Januar 2011	Sollwerte lt. Prognose 2011	Soll/Ist in %
Tagesinput ca. Gülle	(3)	15,5 to	22,7 to	68,2 %
Silage	(4)	18,2 to	25,4 to	71,6 %
Gaserzeugung ca.		160.000 m <sup>3</sup>	188.494 m <sup>3</sup>	84,9 %
durchschnittl. Methangehalt ca.	(5)	55,0 %	53,9 %	102,0 %
Energieinhalt Biogas+Zündöl		995,5 MWh	1.084,4 MWh	91,8 %

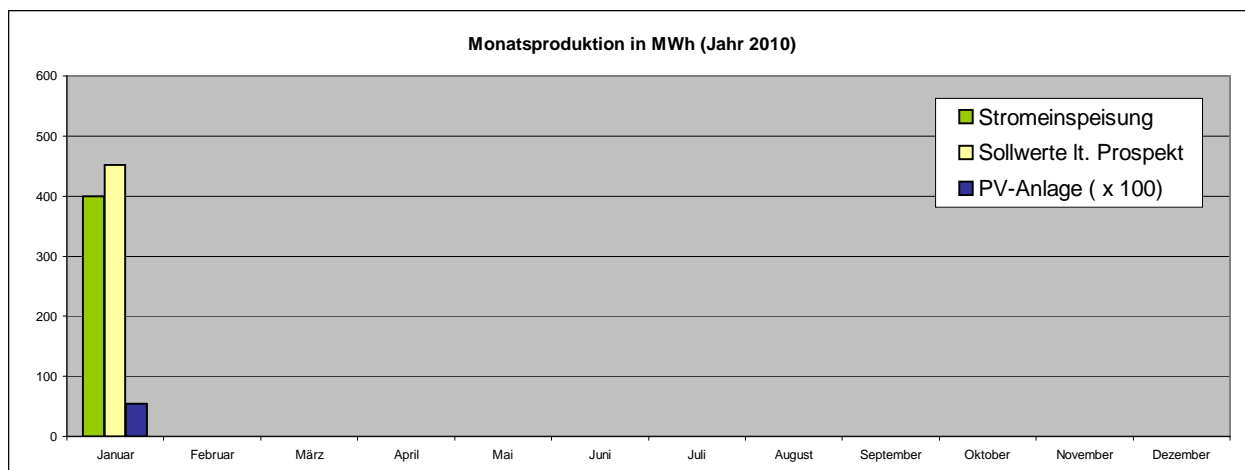
Stromerzeugung	Bem.	Januar 2011	Sollwerte lt. Prognose 2011	Soll/Ist in %
Stromerzeugung BHKW 1+2		309,7 MWh	351,1 MWh	88,2 %
BHKW 3		90,2 MWh	101,3 MWh	89,1 %
Gesamt		399,9 MWh	452,4 MWh	88,4 %
Wärmenutzung BHKW 1+2	(1)	185,2 MWh	169,9 MWh	109,0 %
dsl. el. Leistung Gesamt		537,5 kW	608,0 kW	88,4 %
Auslastung Gesamt	(2)	67,6 %	76,5 %	88,4 %
Wirkungsgrad BHKW ca.		40,4 %	41,7 %	96,8 %

Jahresübersicht	Auslastung	Stromeinspeisung	Sollwerte lt. Prospekt	Soll/Ist in %
Januar	67,6 %	400 MWh	452 MWh	88,4 %
Februar	%	MWh	0 MWh	0,0 %
März	%	MWh	0 MWh	0,0 %
April	%	MWh	0 MWh	0,0 %
Mai	%	MWh	0 MWh	0,0 %
Juni	%	MWh	0 MWh	0,0 %
Juli	%	MWh	0 MWh	0,0 %
August	%	MWh	0 MWh	0,0 %
September	%	MWh	0 MWh	0,0 %
Oktober	%	MWh	0 MWh	0,0 %
November	%	MWh	0 MWh	0,0 %
Dezember	%	MWh	0 MWh	0,0 %
<b>Summe Jahr</b>	<b>67,6 %</b>	<b>400 MWh</b>	<b>452 MWh</b>	<b>88,4 %</b>

## Bemerkungen und Vorkommnisse:

Der neue Transformator (1,6 MVA) wurde Mitte des Monats eingebaut.

Deutliche Ertragsausfälle wurden durch einen Schaden am Antrieb der Förderschnecken verursacht, wodurch über drei Tage keine Fütterung erfolgen konnte.



## Bemerkungen:

- (1) Wärmemenge, die ausserhalb der Anlage genutzt wird. Wichtig für die Berechnung des KWK-Bonus lt. EEG
- (2) Berechnet als Quotient aus der durchschnittl. Leistung und der Nennleistung von 795 kW
- (3) Hier können sich zeitweise starke Differenzen zur Prognose ergeben, da Gülle in Abhängigkeit von Anfall und Prozessführung eingesetzt wird und relativ wenig zur Energieproduktion beiträgt
- (4) Prospektangabe (Frischmasse) wurde zur besseren Vergleichbarkeit auf eine entsprechende Silagemenge umgerechnet  
Deutliche Abweichungen ergeben sich darüber hinaus auf Grund unterschiedlicher Stoffeigenschaften.  
Die Zugabemenge an Festmist wird hier mit 1/3 der tatsächlichen Menge eingerechnet, Energiepflanzensilage wie verwogen.
- (5) Angaben von Methangehalt und Gasmenge erfolgt nach der Luftzugabe zur Entschwefelung (Verdünnungseffekt);  
Die im Fermenter produzierte (mit Prognosewerten zu vergleichende) Qualität liegt ca. 2 Prozentpunkte höher bei ca. 3-5% weniger Gasvolumen.